

## **Zpráva o provedení stavebně technického průzkumu v budově Českého rozhlasu Brno na ulici Beethovenova 4 v Brně.**

**Objednatel:** atelier Tišnovka  
Tišnovská 145  
614 00 Brno

**Zhotovitel:** Průzkumy staveb s.r.o.  
Lísky 1000/44  
624 00 Brno

### **Úvod**

Na základě požadavku objednatele byl dne 15.03.2018 proveden stavebně technický průzkum (dále jen STP) v části objektu Českého rozhlasu Brno na ulici Beethovenova 4 v Brně. Průzkum se soustředil na zjištění skladeb podlah v 1.patře. Dále byla provedena fotodokumentace provedených sond.

### **Podklady**

- [1] nabídka prací zaslaná emailem 02.03.2018
- [2] objednávka prací emailem 02.03.2018.
- [3] projektovou dokumentaci poskytl objednatel
- [4] ČSN ISO 13822 Zásady navrhování konstrukcí - Hodnocení existujících konstrukcí
- [5] místní šetření konané 15.03.2018

### **Skladby podlah**

Podlahy jsou ve zkoumaných místnostech provedeny z PVC (případně marmolea) na původní keramické dlažbě. Předmětem STP bylo zjištění skladeb jednotlivých vrstev. Proto byly provedeny dvě vrtané sondy (P1 a P2) jádrovým vrtákem průměru cca 50 mm v 1.patře. Umístění sond je patrné z výkresové dokumentace, zjištěné skladby jsou následující:

#### **Sonda P1**

(foto č.1)

	tl. (mm)	
• PVC (marmoleum)	2	
• keramická dlažba (pravděpodobně)	8	
• betonová mazanina	100	
• <u>betonová mazanina</u>	<u>60</u>	<u>celkem cca 170 mm</u>
• ocelový nosník (pravděpodobně)	-	

**Sonda P2**

(foto č.1)

	tl. (mm)	
• PVC (marmoleum) + lepidlo	5	
• keramická dlažba	10	
• betonová mazanina	20	
• betonová mazanina (na spodní straně pletivo)	45	
• <u>násyp (škvára)</u>	<u>95</u>	<u>celkem cca 175 mm</u>
• stropní konstrukce (pravděpodobně beton)		

**Fotodokumentace:** Pravá sonda **P1**, levá sonda **P2**.

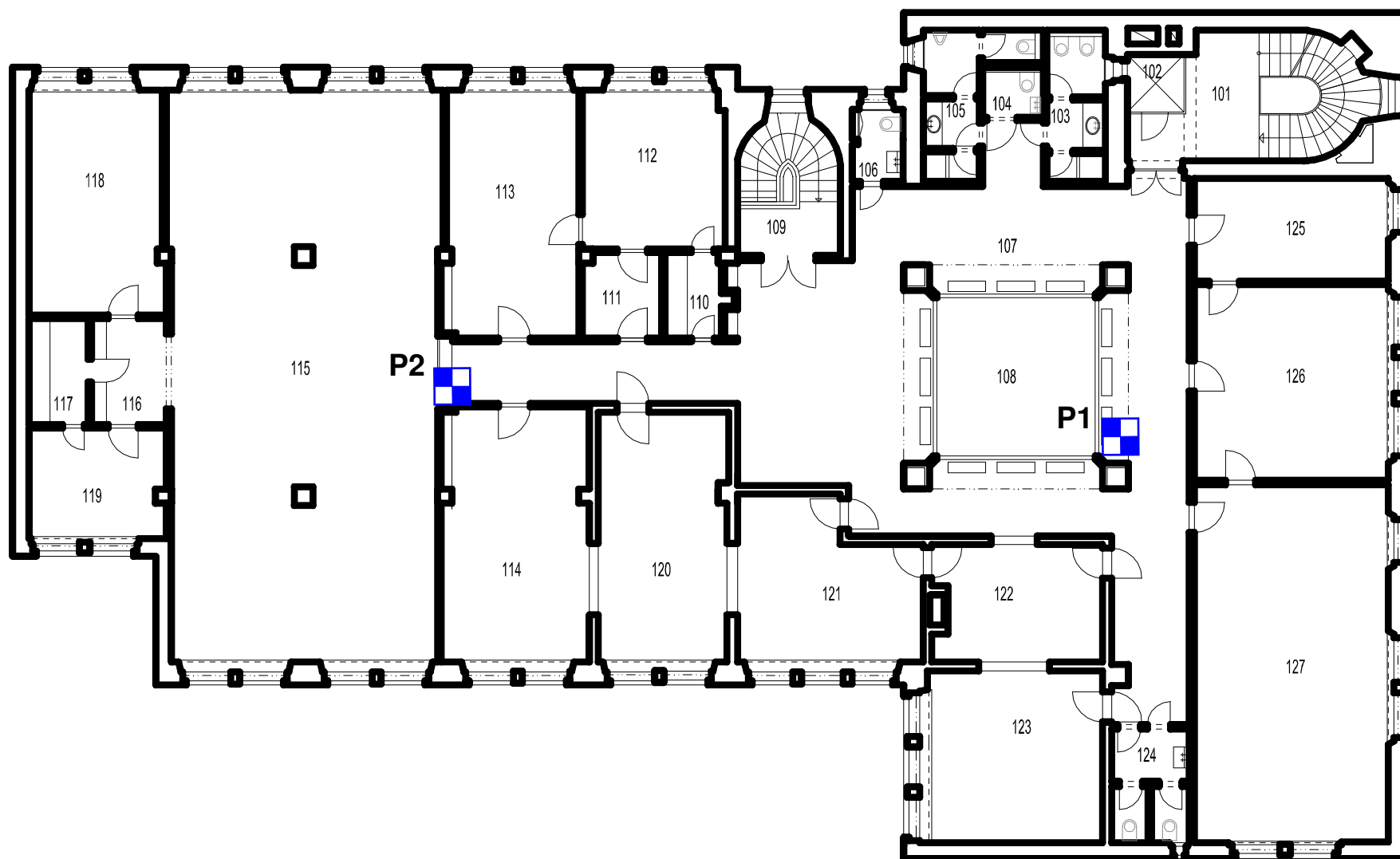
**Foto č.1**



Ing. Bronislav Šlapanský, Ing. Michaela Stuchlíková

V Brně dne 15.03.2018

Přílohy:      Výkresová dokumentace



# **LEGENDA:**



Skladby podlah - zjištění skladby a kvality materiálů, sondy P1 a P2



Brno, Beethovenova 4  
Český rozhlas Brno  
Půdorys 1.patro - umístění sond  
Výkres č.1